

# 3M™ Fasara™ Glass Film

New1 Natural  
New5 Gradation

18 Gradation  
22 Frost/Matte  
24 Fabric  
26 Washi  
28 Emboss  
30 Optical/Geometric  
32 Lines/Dot  
34 Stripe/Border

# Natural ナチュラル

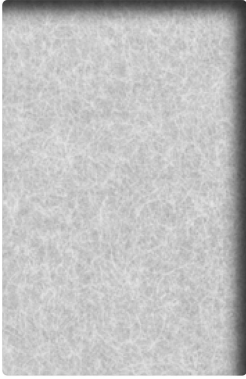


1 時雨 (シングル) ブラック SH2BKSG 2 フィブリル SH2PTFB 3 ブラッシュドブラック SH2BKBR

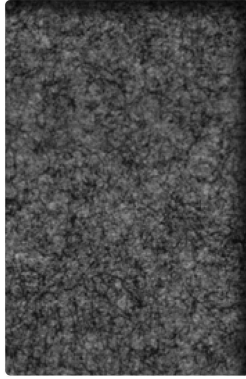


柄画像・  
製品詳細情報・  
サンプル請求はこちら

**非粘着剤面**  
ガラスに接しない側



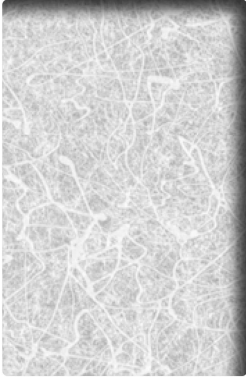
時雨 (シグレ) ホワイト  
SH2PTSG NEW



時雨 (シグレ) グレー  
SH2GRSG NEW



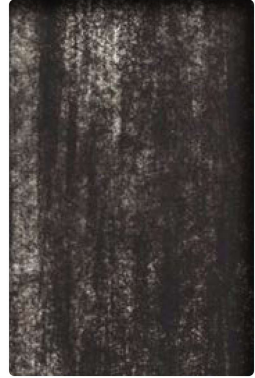
時雨 (シグレ) ブラック  
SH2BKSG NEW



フィブリル  
SH2PTFB NEW



ブラッシュド  
SH2FGBR NEW



ブラッシュド ブラック  
SH2BKBR NEW

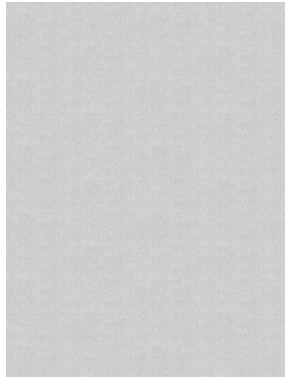
← 製品ロール巾：1270mm →

← 製品ロール巾：1270mm →

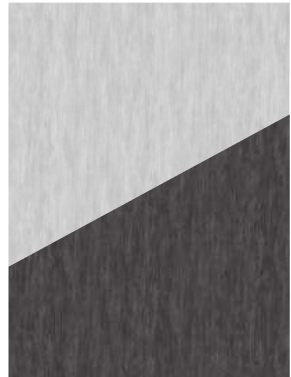
← 製品ロール巾：1270mm →



時雨 (シグレ) ホワイト/グレー/ブラック



フィブリル



ブラッシュド/ブラッシュド ブラック

# Natural ナチュラル

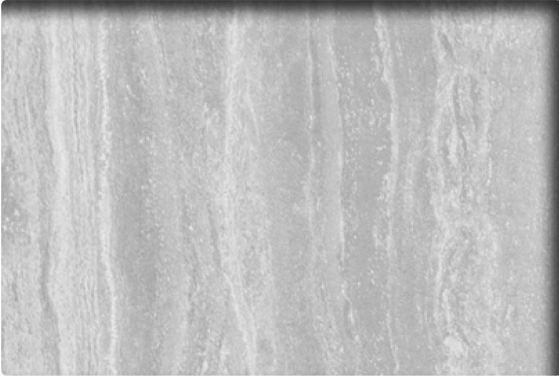


1 テラゾー ブラック SH2BK TZ 2 トラバーチン SH2FGTV 3 テラゾー SH2FGTZ



柄画像・  
製品詳細情報・  
サンプル請求はこちら

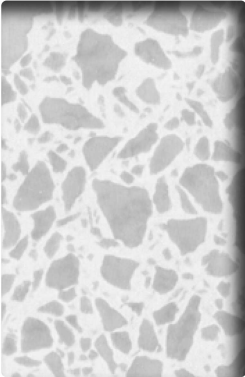
**非粘着剤面**  
ガラスに接しない側



トラバーチン  
SH2FGTV NEW



トラバーチン ブラック  
SH2BKTV NEW



テラゾー  
SH2FGTZ NEW



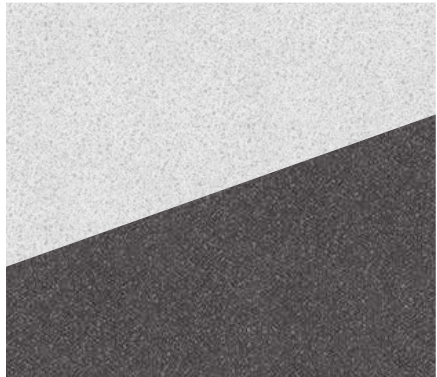
テラゾー ブラック  
SH2BKTZ NEW

← 製品ロール巾：1270mm

製品ロール巾：1270mm →



トラバーチン/トラバーチン ブラック



テラゾー/テラゾー ブラック

# Gradation グラデーション



ミスト W SH2FGMI-W

※グラデーションの印刷濃度 0% は透明飛散防止 SH2CLAR と繋ぎ施工が可能です。  
 ※但し、製品をつないでご使用される際には、環境によってつなぎ部が見える場合がありますので、事前に製品をご確認の上でご使用ください。  
 ※グラデーションのチップサンプルは、カタログによって異なる部分を随付しているため見え方が異なる場合があります。



納画像・  
 製品詳細情報・  
 サンプル請求はこちら

**非粘着剤面**  
 ガラスに接しない側

## Center Gradation センターグラデーション

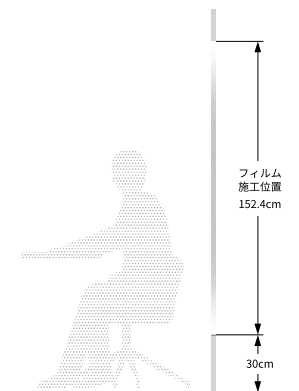


ミスト W  
 SH2FGMI-W NEW

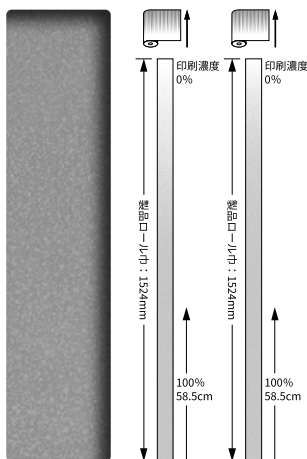
ミスト W

### ミストWの施工位置の例

※ポップW、オーバル、サンド、クラウドは同様の施工位置となります。



## Single Gradation シングルグラデーション



ミスト S  
 SH2FGMI-S NEW

ミスト S

ミスト プライバシー

ミスト S

ミスト プライバシー

ミスト プライバシー  
 SH2FGMI-PR NEW

※ミスト S とミスト プライバシー はグラデーションが異なります。  
 (グラデーションの違いはミニロールサンプルをご活用ください)

# Gradation グラデーション



1 ポップ W SH2FGPP-W 2 ポップ S SH2FGPP-SB



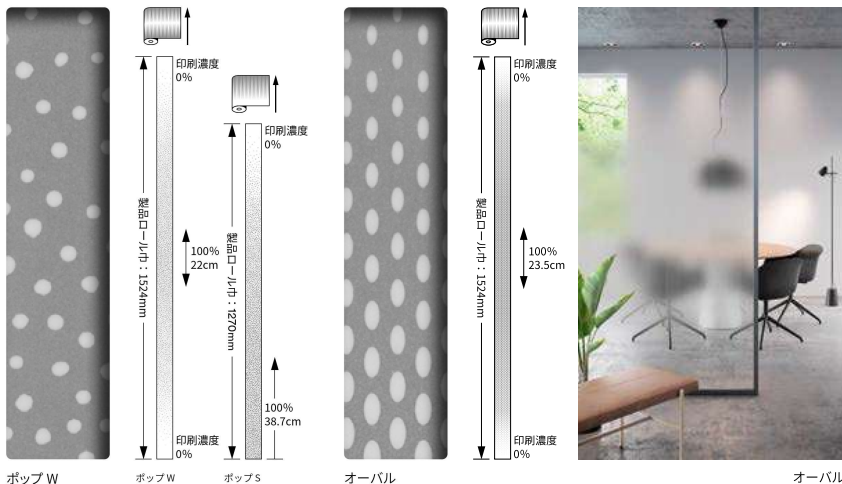
\*グラデーションの印刷濃度 0% は透明飛散防止 SH2CLAR と繋ぎ施工が可能です。  
 \*但し、製品をつないでご利用される際には、環境によってつなぎ部が見える場合がありますので、事前に製品をご確認の上で使用ください。  
 \*グラデーションのチップサンプルは、カタログによって異なる部分を貼付しているため柄の見え方が異なる場合があります。



柄画像・  
製品詳細情報・  
サンプル請求はこちら

**非粘着剤面**  
ガラスに接しない側

## Center and Single Gradation センターグラデーション / シングルグラデーション



ポップ W  
SH2FGPP-W NEW  
(センターグラデーションタイプ)

ポップ S  
SH2FGPP-S NEW  
(シングルグラデーションタイプ)

オーバル  
SH2FGOV NEW

オーバル

## Center Gradation センターグラデーション



サンド  
SH2FGSD NEW

サンド

## Single Gradation シングルグラデーション



イルミナ PR  
SH2FGIM-PR NEW

イルミナ PR

# Gradation グラデーション



イルミナ シームレス W2 SH2SSIM-W2

\*グラデーションの印刷濃度 0% は透明飛散防止 SH2CLAR と繋ぎ施工が可能です。  
 \*但し、製品をつないでご使用される際には、環境によってつなぎ部が見える場合がありますので、事前に製品をご確認の上ご使用ください。  
 \*グラデーションのチップサンプルは、カタログによって異なる部分を随付しているため柄の見え方が異なる場合があります。



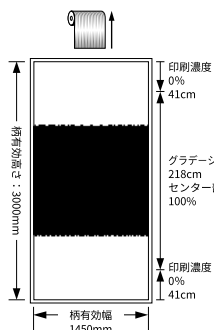
柄画像・  
製品詳細情報・  
サンプル請求はこちら

非粘着剤面  
ガラスに接しない側

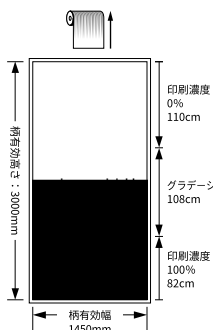
## Gradation Sheets グラデーションシート

### Seamless series シームレスシリーズ

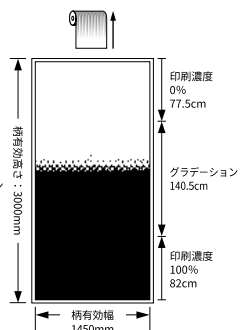
大きなガラスにも“つなぎ”をすることなくグラデーションを実現できる、大判シートタイプのガラスフィルムです。  
 デザインは、Illumina をベースに構成したドットタイプになります。  
 センターグラデーションタイプとシングルグラデーションタイプがあり、空間の用途や視線を遮りたい範囲によってお選びいただけます。



イルミナ シームレス W2  
SH2SSIM-W2 NEW  
(センターグラデーションタイプ)



イルミナ シームレス S2  
SH2SSIM-S2 NEW  
(シングルグラデーションタイプ)

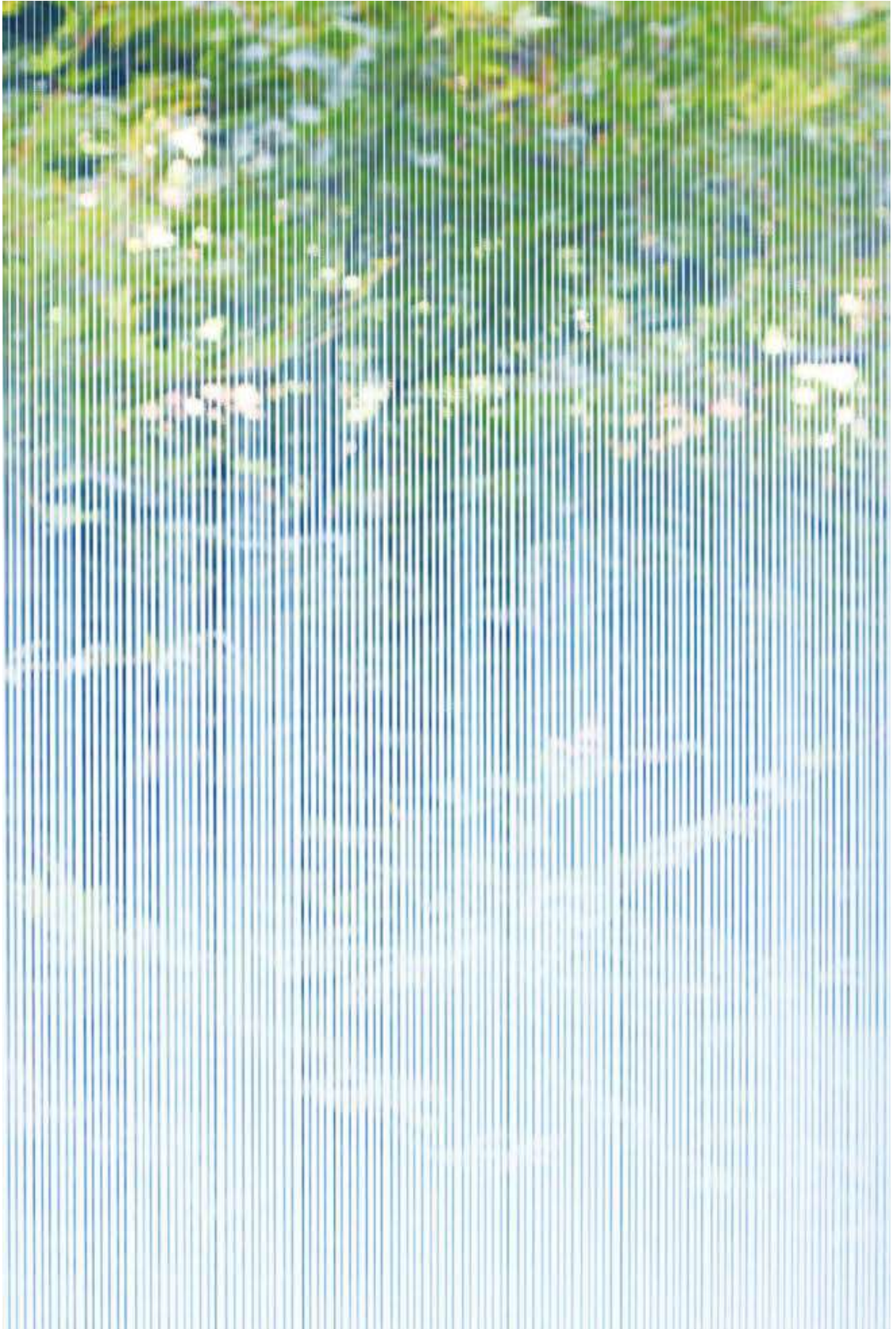


イルミナ シームレス PR  
SH2SSIM-PR NEW  
(シングルグラデーションタイプ)



1 イルミナ シームレス PR SH2SSIM-PR 2 テラゾー ブラック SH2BKTZ 3 イルミナ PR SH2FGIM-PR

# Gradation グラデーション



剣 (ツルギ)

表紙裏の冊子に施工事例写真を掲載しています。

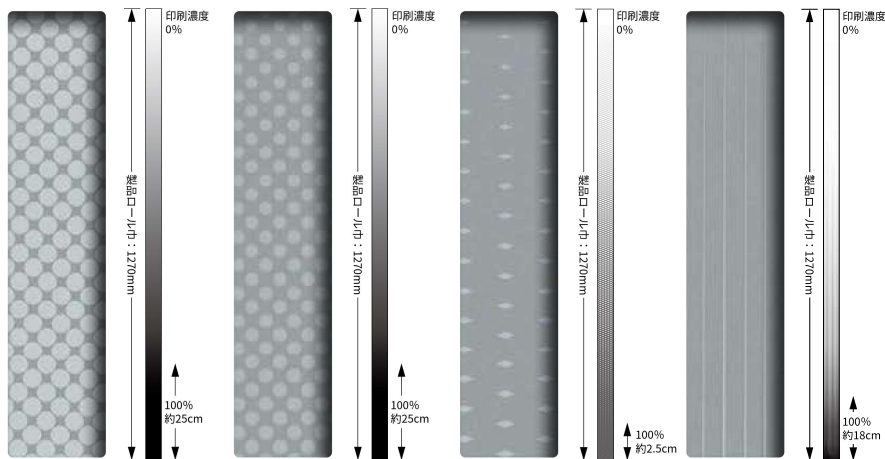
\*グラデーションの印刷濃度 0% は透明飛散防止 SH2CLAR と繋ぎ施工が可能です。また、+で示している品番はグラデーションの印刷濃度が一番高い部分と繋ぎ施工が可能です。

\*但し、製品をつないでご使用される際には、環境によってつなぎ部が見える場合がありますので、事前に製品をご確認の上ご使用ください。

\*グラデーションのチップサンプルは、カタログによって異なる部分を随付しているため柄の見え方が異なる場合があります。

## 非粘着剤面

ガラスに接しない側



イルミナ  
SH2FGIM

イルミナα  
SH4FGIMX 外貼可

イルミナ-P (プラスチック基材用)  
SH2FGIM-P



ルーチェ (イルミナのみ対応)  
SH2FGLU

イルミナ グラッセ  
SH2FGIM-G

+

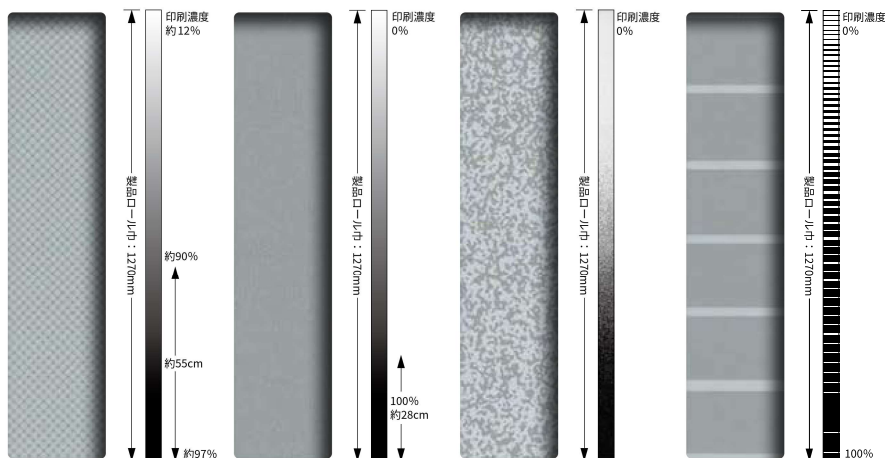
グラッセ  
SH2MAGL

ダイヤモンド  
SH2FGDM

+

ルーチェ  
SH2FGLU

剣 (ツルギ)  
SH2FGTG



エアリナ  
SH2FGAR



シエロ  
SH2FGCE

サブリナ  
SH2FGSB



マーレ  
SH2FGMR

ロンターノ  
SH2FGLO

ベネシャン  
SH2FGVN



ルーチェ  
SH2FGLU

# Gradation グラデーション



ダイヤモンドゴースト リフレクト



イルミナシルキーW

表紙裏の冊子に施工事例写真を掲載しています。① 暗室等の遮光用途での使用をお勧めしない製品です。

\*グラデーションの印刷濃度0%は透明飛散防止SH2CLARと兼ぎ施工が可能です。また、+で示している品番はグラデーションの印刷濃度が一番高い部分と兼ぎ施工が可能です。

\*但し、製品をつないで使用する際には、環境によってつなぎが見える場合がありますので、事前に製品をご確認の上ご使用ください。

特にイルミナ リフレクト (※1) 黒部は印刷濃度約95%、シルバー1 (※2) は印刷濃度100%のため、両製品をつないだ際につなぎが目立ちやすいのでご注意ください。

\*グラデーションのチップサンプルは、カタログによって異なる部分を貼付しているため柄の見え方が異なる場合があります。

非粘着剤面

ガラスに接しない側

印刷濃度 0%  
製品ローリ巾: 1270mm  
約90%  
約23cm

ダイヤモンドゴースト リフレクト  
SH2SIDGR

印刷濃度 0%  
製品ローリ巾: 1270mm  
約90%  
約14cm

ダイヤモンド リフレクト  
SH2SIDR

印刷濃度 0%  
製品ローリ巾: 1270mm  
約95%  
約25cm

イルミナ リフレクト※1  
SH2SIIM

印刷濃度 0%  
製品ローリ巾: 1270mm  
100%  
約40cm

イルミナ ブラック  
SH2BKIM

+  
シルバー1※2  
RE1SIAR ①

+  
オペークブラック  
SH2BKOP ①

## Center Gradation

センターグラデーション

印刷濃度 0%  
製品ローリ巾: 1524mm  
100%  
約24cm

クラウド  
SH2FGCL

クラウド ナロー  
SH2FGCN

印刷濃度 0%  
製品ローリ巾: 1270mm  
100%  
約10cm

クラウド ナロー  
ライトグレー  
SH2FGCNL

クラウド ナロー  
ブルーグレー  
SH2FGCNB

クラウド ナロー  
ダークグレー  
SH2FGCND

## Gradation Sheet Type

グラデーションシートタイプ

透明 275  
グラデーション 1080  
ベタ 240  
グラデーション 1080  
透明 275

柄有効幅 1450 / 1210

透明 275  
グラデーション 1080  
ベタ 240

柄有効幅 1394

透明 275

柄有効幅 1450 / 1210

単位: mm

イルミナ シルキー W (ダブル)  
SH2SSIM-W

1524mm幅 / 1270mm幅  
(センターグラデーションタイプ)

イルミナ シルキー S (シングル)  
SH2SSIM-S

1524mm幅 / 1270mm幅  
(シングルグラデーションタイプ)

大きなガラスにも“つなぎ”をすることなくグラデーションデザインを実現できる、大判シートタイプのガラスフィルムです。デザインは、イルミナ SH2FGIM (P.19)をベースに構成したドットタイプになります。チップは貼付しておりませんので、実物はサンプルをご請求いただきご確認ください。

# Frost/Matte フロスト/マット

Gradation



マットクリスタル2  
SH2MACRX2 ★



マットクリスタル アイ  
SH2MACR-I



ファインクリスタル  
SH2FNCR



マーレ  
SH2FGMR



ミルクィホワイト  
SH2MAML



グレース  
SH2MAGL



ルーチェ  
SH2FGLU



ミルクィクリスタル  
SH2MLCRX ★



ミルクィミルクィ  
SH2MAMM



ローザンヌ  
SH2EMLA



オスロ            オスロ-P  
SH2EMOS        SH2EMOS-P



エッセン  
SH2EMES



フロスト マット  
SH2FRMAX ★



フロスト シュクレ  
SH2FRSCX ★



シャモニー  
SH2EMCH



シエロ  
SH2FGCE



オペーク ホワイト  
SH2MAOW



ミルクィミルクィ ブルーグレー  
SH2MAMMB



ミルクィミルクィ ライトグレー  
SH2MAMML



ミルクィミルクィ ダークグレー  
SH2MAMMD



オペーク ブラック  
SH2BKOP





マットクリスタル2  
 SH2MACRX2 ★外貼可 (87%)



マットクリスタル アイ  
 SH2MACR-1 (85%)



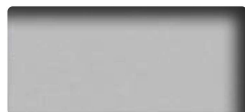
ファインクリスタル  
 SH2FNCR (83%)



マーレ  
 SH2FGMR (78%)



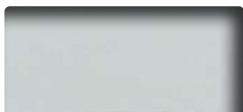
ミルクィーホワイト  
 SH2MAML (60%)



グラッセ  
 SH2MAGL (57%)



ルーチェ  
 SH2FGLU (33%)



ミルクィークリスタル  
 SH2MLCRX ★外貼可 (26%)



ミルクィーミルクィー  
 SH2MAMM (28%)



ローザヌ  
 SH2EMLA (85%)



オスロ  
 SH2EMOS (82%)

オスロ-P  
 SH2EMOS-P  
 プラスチック基材用



エッセン  
 SH2EMES (49%)



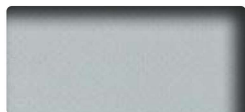
フロスト マット  
 SH2FRMAX ★外貼可 (89%)



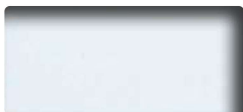
フロスト シュクレ  
 SH2FRSCX ★外貼可 (57%)



シャモニー  
 SH2EMCH (48%)



シエロ  
 SH2FGCE (50%)



オペーク ホワイト  
 SH2MAOW (6%)



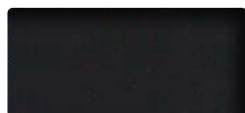
ミルクィーミルクィー ブルーグレー  
 SH2MAMMB (55%)



ミルクィーミルクィー ライトグレー  
 SH2MAMML (61%)



ミルクィーミルクィー ダークグレー  
 SH2MAMMD (51%)



オペーク ブラック  
 SH2BKOP (1%)

**Fabric** ファブリック

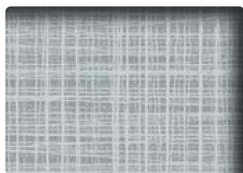
Frost/Matte



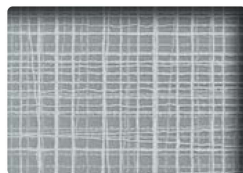
バックラム パール+グレー



センサイリネン シャンパンゴールド  
SH2CSSEC



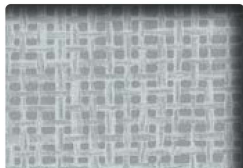
センサイリネン  
SH2FGSE



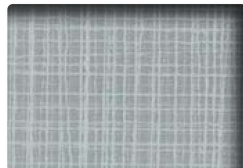
リンネル  
SH2FGLN



バーラップ シャンパンゴールド  
SH2CSBLC



バーラップ  
SH2FGBL



リンネルクリスタル  
SH2LNCR



キャンバス シャンパンゴールド  
SH2CSCVC



キャンバス  
SH2FGCV



バックラム パール+グレー  
SH2FGBU



グレイン シャンパンゴールド  
SH2CSGC



バックラム  
SH2FGBU



グレイン シルバー  
SH2CSGS



ウィーブパール  
SH2EMWP



ウィーブパール+ダークグレー  
SH2EMWG

Washi 和紙

Fabric



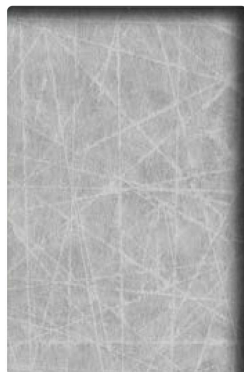
ビルコス



ペガ



ピルゴス  
SH2PTPG



ベガ  
SH2FGVG



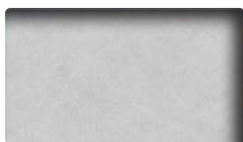
ストレートワシ  
SH2FGSW



大和 (ヤマト)  
SH2PTYA



紗布 (サフ)  
SH2PTSF



嵯峨野 (サガノ)  
SH2PTSA2



アルタイル  
SH2FGAT



利休 (リキュウ)  
SH2PTRK



巻雲 (ケンウン)  
SH2PTKU

# Emboss エンボス

Washi



フロストウォールナット



クロスヘアライン マット

( > ) : 可視光線透過率

※エンボスシリーズ(以下の①が付いたもの)は、室内外の明暗差により柄がムラに見える場合がありますので、施工場所にかかわらずガラスの手前と奥の明暗差が大きい環境での使用をお控えください。

非粘着剤面

ガラスに接しない側



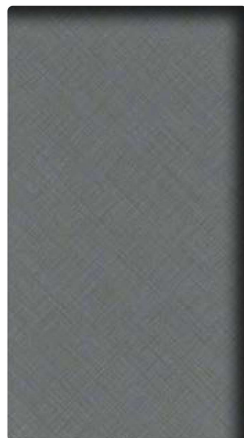
フロストウォールナット  
SH2PTFW (87%)



クロスヘアライン マット ブルーグレー  
SH2CHMAB (61%)



フロストウォールナット スモーク  
SH2PTFWS (49%)

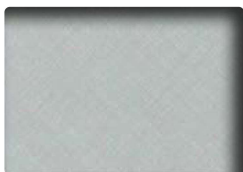


クロスヘアライン マット ライトグレー  
SH2CHMAL (51%)



クロスヘアライン マット  
SH2CHMA (90%)

①



クロスヘアライン シュクレ  
SH2CHSC (57%)

①



クロスヘアライン ミルキー  
SH2CHML (26%)

①



ヘアライン マット  
SH2HLMA (90%)

①



ヘアライン シュクレ  
SH2HLSC (57%)

①



ヘアライン ミルキー  
SH2HLML (26%)

①



モザイク マット  
SH2SMMA (88%)

①



モザイク シュクレ  
SH2SMSC (60%)

①



モザイク ミルキー  
SH2SMML (26%)

①

**Optical/Geometric** オプティカル/ジオメトリック



ダイクロミックチル

Emboss

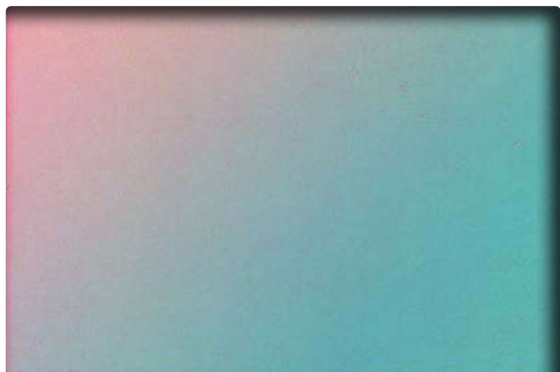


カットガラス パール

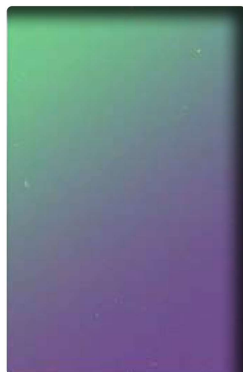


表紙裏の冊子に施工事例写真を掲載しています。① 居室等の遮光用途での使用をお勧めしない製品です。  
 ※ダイクロックシリーズは、日射があたる外壁部への使用は室内外面共におすすめしません。  
 なお、ライナーがフロスト調になっておりますので、実際の見た目についてはライナーを剥がしてご確認ください。

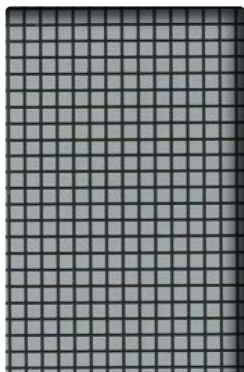
非粘着剤面  
 ガラスに接しない側



ダイクロック ブレイズ※  
 DF-PA Blaze



ダイクロック チル※  
 DF-PA Chill



グリッド リフレクト  
 SH2SIGDR



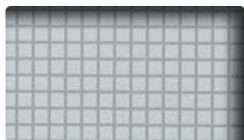
チェーンメッシュ リフレクト  
 SH2SICMR



シルバー 1  
 RE1SIAR



カットガラス パール  
 SH2CSCP



グリッド  
 SH2FGGD



カットガラス  
 SH2CSC



カットガラス シルバー  
 SH2CSCS



アストラル シルバー  
 SH2CSAS



プリズム シルバー  
 SH2CSPS

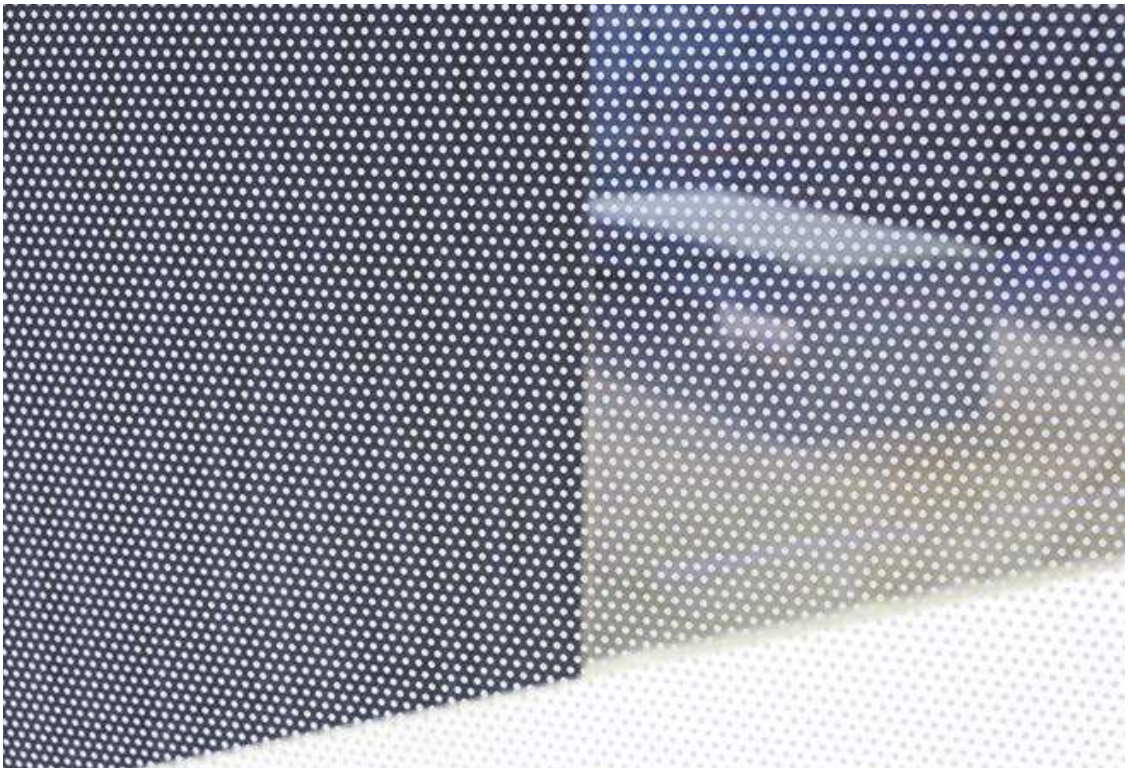


プリズム ノワール  
 SH2CSPN

# Lines/Dot ラインズ/ドット



ストリング



ピスタ



フュージョンパール  
SH2CSFP



ファインストリング  
SH2PTFS



ストリング  
SH2PTST



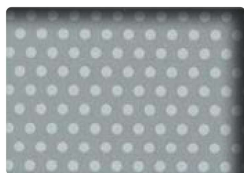
ウインド  
SH2PTWD



サファリ  
SH2PTSR



ストリングリバース  
SH2PTSTR



ビスタ  
SH2FGVI



雫 (シズク)  
SH2FGSK



歌音 (カノン)  
SH2FGKN



アウラナイン  
SH2PCA9



ルナ シックス  
SH2PCL6

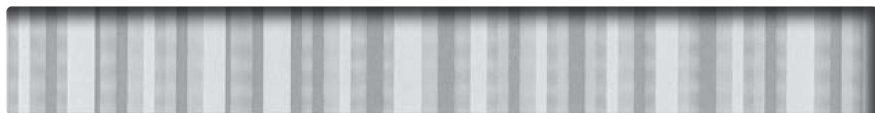


ルナ ナイン  
SH2PCL9

# Stripe/Border ストライプ/ボーダー



シャディー ブラック



アルパ  
SH2FGAP



アルパクリスタル  
SH2APCR



シャティール  
SH2FGST



フィーネ  
SH2FGFN



シアトル  
SH2DGST



シアトル ファイン  
SH2DGST-F



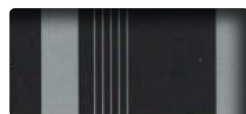
アルパブラック  
SH2BKAP



シャティール ブラック  
SH2BKST



ノクト  
SH2CSNK



ラディウス  
SH2CSRД



ラティス  
SH2FGLT



ラティス グラッセ  
SH2FGLT-G



スラット  
SH2FGSL



スラット グラッセ  
SH2FGSL-G



パラセル  
SH2FGPR



ピクセラ  
SH2FGPX

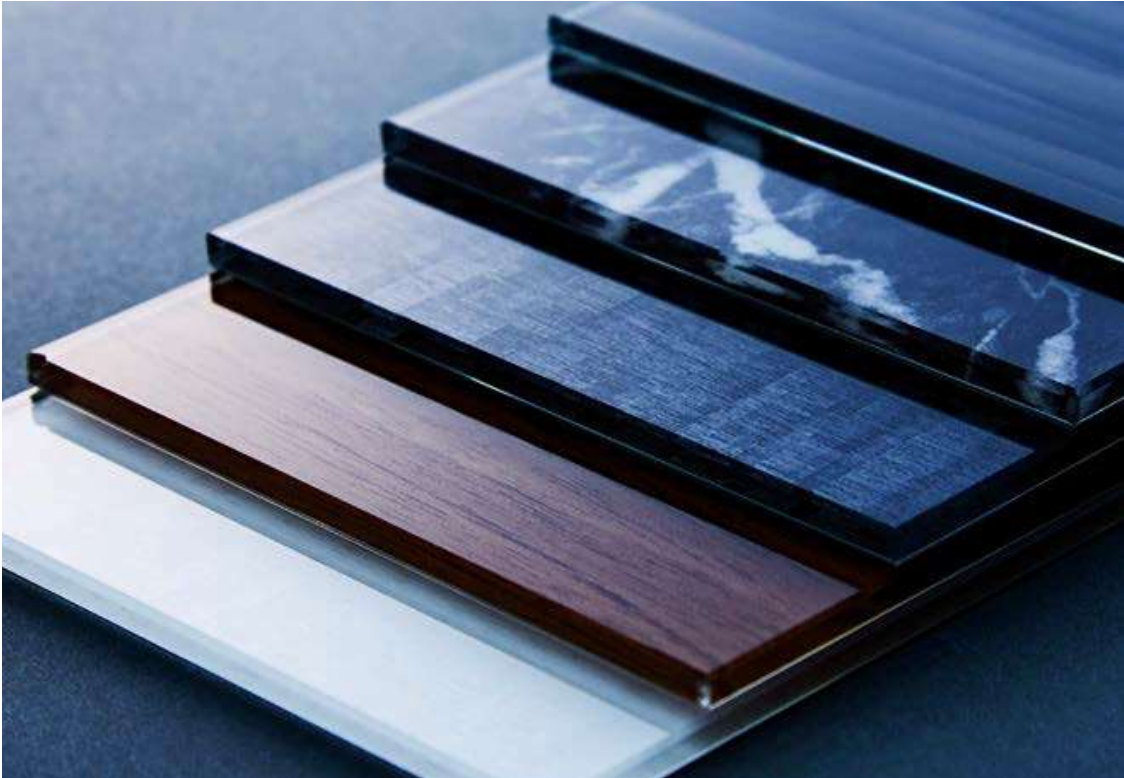


ライゼ  
SH2FGSL

**3M™ DI-NOC™ Architectural Finishes DG Series** 3M™ ダイノック™ フィルム DGシリーズ (デザインガラスフィルム)



FA-1161DG



FA-1678DG / FW-1022DG / FA-1528DG / ST-1587DG / FA-1161DG

Stripe / Border

📷 表紙裏の冊子に施工事例写真を掲載しています。

※フィルムの意匠面に粘着剤がある製品です

※チップは貼付しておりませんので、実物はサンプルをご請求いただきご確認ください。

※内装用途として設計されており、直射日光が当たる箇所や屋外および屋外に面した部位にはお勧めしていません。

※本製品は接着力が強く剥離しにくいため、ガラス以外の基材に施工した場合貼り替えが困難となります。貼り替えが必要な部位への施工はしないでください。



木目

FW-1129DG (旧品番：DG-1129)



木目

FW-1022DG (旧品番：DG-1022)



木目

FW-1751DG (旧品番：DG-1751)



ファブリック (シルク)

FA-1156DG (旧品番：DG-1156)



メタリックウッド

MW-1419DG NEW



抽象

FA-1161DG (旧品番：DG-1161)



ファブリック (シルク)

SI-1689DG (旧品番：DG-1689)



ファブリック (布)

NU-1786DG (旧品番：DG-1786)



ファブリック (シルク)

SI-1613DG (旧品番：DG-1613)



メタリック (ヘアライン)

ME-1716DG (旧品番：DG-1716)



メタリック (ヘアライン)

ME-1434DG NEW



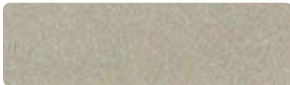
メタリック (ヘアライン)

ME-379DG (旧品番：DG-379)



メタリック

ME-432DG (旧品番：DG-432)



メタリック

PA-180DG NEW



メタリック (錆)

RT-1827DG NEW



石目

ST-1831DG (旧品番：DG-1831)



石目

ST-1587DG (旧品番：DG-1587)



石目 (モルタル)

AE-1719DG (旧品番：DG-1719)



抽象

FA-1678DG (旧品番：DG-1678)



抽象

FA-1528DG (旧品番：DG-1528)



単色

PS-503DG (旧品番：DG-503)



単色

PS-504DG (旧品番：DG-504)

掲載製品以外にも3M™ダイノック™フィルムの中から特注対応が可能です。(一部デザインを除きます)  
詳しくは、当社営業担当またはカスタマーコールセンターまでお問い合わせください。



3M™ダイノック™デザインガラスフィルムの  
詳しい情報はこちら  
<http://go.3m.com/DGI>

製品仕様

2021年4月

分類	名称	製品番号	フィルム全厚 印刷厚(μm)	PET 基材厚 (μm)	3mm厚フロードガラス貼付時											ロール幅 (mm)	ロール 長さ (m)	不燃認定 番号 ※3	飛散 防止	UV カット	品名 詳細 ページ
					透徹 係数	日射熱 取得率	日射		可視光線 透過率	紫外線 透過率	熱貫流 率 (W/mK)										
							反射 (%)	透過 (%)				吸収 (%)	反射 (%)								
Gradation	イルミナ	SH2FGIM	83	50	0.74	0.65	17	55	28	22	55	0.0	6.1	1270	30	NM-2017	◎	◎	19		
	イルミナα	SH4FGIMX	153	100	0.72	0.63	17	53	30	22	51	0.0	6.0	1270	25	-	◎	◎	19		
	イルミナ グラッセ	SH2FGIM-G	81	50	0.84	0.74	12	66	22	15	68	0.0	6.1	1270	30	NM-2017	◎	◎	19		
	ダイヤモンド	SH2FGDM	80	50	0.76	0.67	16	58	26	21	58	0.0	6.1	1270	30	NM-2017	◎	◎	19		
	剣 (ツルギ)	SH2FGT	81	50	0.66	0.58	21	47	32	29	43	0.0	6.0	1270	30	NM-2017	◎	◎	19		
	エアリナ	SH2FGAR	81	50	0.77	0.68	15	58	27	19	58	0.0	6.1	1270	30	NM-2017	◎	◎	19		
	サブリナ	SH2FGSB	90	50	0.93	0.82	9	76	15	10	82	0.1	6.2	1270	30	NM-2017	◎	◎	19		
	ロンターノ	SH2FGLO	81	50	0.74	0.65	17	56	27	23	56	0.0	6.0	1270	30	NM-2017	◎	◎	19		
	ベネシャン	SH2FGVN	85	50	0.71	0.63	18	52	30	23	51	0.0	6.1	1270	30	NM-2017	◎	◎	19		
	ダイヤモンドゴースト リフレクト	SH2SIDGR	77	50	0.36	0.31	60	27	13	69	27	0.0	5.8	1270	30	NM-3678	◎	◎	21		
	ダイヤモンドリフレクト	SH2SIDR	77	50	0.56	0.50	37	43	20	43	43	0.0	6.0	1270	30	NM-3678	◎	◎	21		
	イルミナ リフレクト	SH2SISIM	77	50	0.40	0.35	51	28	21	59	31	0.0	5.8	1270	30	NM-3678	◎	◎	21		
	イルミナ ブラック	SH2BKMIM	79	50	0.55	0.48	6	23	71	6	25	0.0	6.1	1270	30	NM-2017	◎	◎	21		
	クラウド	SH2FGCL	82	50	0.87	0.77	11	70	19	13	73	0.1	6.2	1524	30	NM-2017	◎	◎	21		
	クラウド ナロー	SH2FGCN	93	50	0.93	0.82	9	77	14	11	83	0.0	6.1	1270	30	NM-2017	◎	◎	21		
	クラウド ナロー ライトグレー	SH2FGCNL	93	50	0.88	0.77	8	70	22	9	73	0.0	6.1	1270	30	NM-2017	◎	◎	21		
	クラウド ナロー ブルーグレー	SH2FGCNB	92	50	0.84	0.74	8	64	28	8	66	0.0	6.1	1270	30	NM-2017	◎	◎	21		
	クラウド ナロー ダークグレー	SH2FGCND	92	50	0.79	0.69	7	57	36	8	59	0.0	6.1	1270	30	NM-2017	◎	◎	21		
	Gradation sheet type	イルミナ シルキー-W ※1	SH2SSIM-W	78	50	0.70	0.62	29	57	14	36	54	0.1	6.0	1210/1450	2.95	NM-2017	◎	◎	21	
		イルミナ シルキー-S ※1	SH2SSIM-S	78	50	0.66	0.58	32	53	15	40	48	0.1	6.0	1210/1450	1.94	NM-2017	◎	◎	21	
	Frost/ Matte	マット クリスタル 2 ※※2	SH2MACRX2	126	50	0.94	0.83	8	78	14	8	87	0.1	6.0	1270	30	NM-2141	◎	◎	23	
マット クリスタル アイ		SH2MACRI	95	50	0.93	0.82	8	76	16	9	85	0.1	6.2	1270/1524	30	NM-2017	◎	◎	23		
ファイン クリスタル		SH2FNCR	86	50	0.92	0.81	8	75	17	9	83	0.1	6.2	1270/1524	30	NM-2017	◎	◎	23		
マーレ		SH2FGMR	90	50	0.90	0.79	9	72	19	10	78	0.1	6.2	1270	30	NM-2017	◎	◎	23		
ミルクキー ホワイト		SH2MAML	77	50	0.76	0.66	17	58	25	21	60	0.0	6.1	1016/1270/1524	60	NM-2017	◎	◎	23		
グラッセ		SH2MAGL	85	50	0.76	0.67	14	57	29	18	57	0.0	6.1	1270	30	NM-2017	◎	◎	23		
ルーチェ		SH2FGLU	85	50	0.59	0.52	23	39	38	32	33	0.0	6.1	1270	30	NM-2017	◎	◎	23		
ミルクキー クリスタル ※※2		SH2MLCRX	126	50	0.49	0.43	30	30	40	41	26	0.1	6.0	1270	30	NM-2141	◎	◎	23		
ミルクキー ミルキー		SH2MAMM	105	50	0.53	0.46	28	31	41	37	28	0.0	6.3	1270/1524	30	NM-2017	◎	◎	23		
ローザンヌ		SH2EMLA	113	50	0.95	0.83	9	79	12	9	85	0.1	6.2	1016/1270	30	NM-2017	◎	◎	23		
オスロ		SH2EMOS	119	50	0.92	0.81	8	74	18	9	82	0.1	6.2	1016/1270/1524	30	NM-2017	◎	◎	23		
エッセン		SH2EMES	120	50	0.62	0.55	26	44	30	30	49	0.1	6.2	1270	30	NM-2017	◎	◎	23		
フロスト マット ※※2		SH2FRMAX	135	50	0.95	0.84	8	80	12	8	89	0.2	6.0	1270	30	NM-2141	◎	◎	23		
フロスト シュクレ ※※2		SH2FRSCX	127	50	0.78	0.69	11	59	30	14	57	0.2	6.0	1270	30	NM-2141	◎	◎	23		
シャモーニー		SH2EMCH	120	50	0.67	0.59	25	50	25	35	48	0.1	6.2	1270	30	NM-2017	◎	◎	23		
シエロ		SH2FGCE	81	50	0.71	0.62	16	51	33	22	50	0.1	6.1	1270	30	NM-2017	◎	◎	23		
オペーク ホワイト		SH2MAOW	142	100	0.27	0.24	49	9	42	63	6	0.0	6.1	1250	30	-	◎	◎	23		
ミルクキーミルキー ブルーグレー		SH2MAMMB	95	50	0.77	0.67	11	55	34	11	55	0.0	6.2	1270	30	NM-2017	◎	◎	23		
ミルクキーミルキー ライトグレー		SH2MAMML	93	50	0.79	0.69	11	59	30	12	61	0.0	6.2	1270	30	NM-2017	◎	◎	23		
ミルクキーミルキー ダークグレー		SH2MAMMD	93	50	0.74	0.65	10	51	39	10	51	0.0	6.2	1270	30	NM-2017	◎	◎	23		
オペーク ブラック		SH2BKOP	79	50	0.39	0.34	6	2	92	6	1	0.0	6.1	1270	30	NM-2017	◎	◎	23		
Fabric	センサイレン シャンパンゴールド	SH2CSSEC	79	50	0.77	0.68	22	63	15	25	63	0.0	5.9	1270	30	NM-2017	◎	◎	25		
	センサイレン	SH2FGSE	74	50	0.75	0.66	16	56	28	21	56	0.0	6.1	1270	30	NM-2017	◎	◎	25		
	リンネル	SH2FGLN	78	50	0.79	0.69	16	61	23	20	62	0.0	6.1	1270	30	NM-2017	◎	◎	25		
	パーラップ シャンパンゴールド	SH2CSBLC	79	50	0.71	0.63	23	56	21	26	56	0.0	5.9	1270	30	NM-2017	◎	◎	25		
	パーラップ	SH2FGBL	75	50	0.75	0.66	15	57	28	20	57	0.0	6.1	1270	30	NM-2017	◎	◎	25		
	リンネル クリスタル	SH2LNCR	81	50	0.80	0.71	13	62	25	17	63	0.0	6.2	1270	30	NM-2017	◎	◎	25		
	キャンパス シャンパンゴールド	SH2CSVCV	78	50	0.74	0.65	25	61	14	29	61	0.0	5.9	1270	30	NM-2017	◎	◎	25		
	キャンパス	SH2FGCV	77	50	0.66	0.58	21	47	32	28	47	0.0	6.1	1270	30	NM-2017	◎	◎	25		
	バックラム パール+グレー	SH2FGBUG	77	50	0.76	0.67	11	55	34	12	55	0.0	6.1	1270	30	NM-2017	◎	◎	25		
	グレイン シャンパンゴールド	SH2CSGC	78	50	0.78	0.69	22	64	14	24	64	0.0	5.8	1270	30	NM-2017	◎	◎	25		
	バックラム	SH2FGBU	79	50	0.86	0.76	12	69	19	14	69	0.0	6.1	1270	30	NM-2017	◎	◎	25		
	グレイン シルバー	SH2CSGS	76	50	0.76	0.66	29	64	7	33	64	0.0	5.9	1270	30	NM-2017	◎	◎	25		
	ウィーブパール	SH2EMWP	90	50	0.84	0.74	12	66	22	15	66	0.0	6.2	1270	30	NM-2017	◎	◎	25		
	ウィーブパール+ダークグレー	SH2EMWG	94	50	0.73	0.64	10	50	40	10	50	0.0	6.1	1270	30	NM-2017	◎	◎	25		
	Washi	ビルゴス	SH2PTPG	88	50	0.66	0.58	19	45	36	25	43	0.0	6.2	1524	30	NM-2017	◎	◎	27	
		ベガ	SH2FGVG	86	50	0.75	0.66	15	55	30	20	53	0.0	6.2	1270	30	NM-2017	◎	◎	27	
		ストレートワシ	SH2FGSW	90	50	0.77	0.68	14	57	29	18	57	0.0	6.2	1270	30	NM-2017	◎	◎	27	
		大和 (ヤマト)	SH2PTYA	89	50	0.75	0.66	15	56	29	20	53	0.0	6.2	1270	30	NM-2017	◎	◎	27	
		紗布 (サフ)	SH2PTSF	95	50	0.68	0.60	18	47	35	23	45	0.0	6.3	1270	30	NM-2017	◎	◎	27	
		磯織野 (サガノ)	SH2PTSA2	89	50	0.75	0.66	15	56	29	19	53	0.0	6.2	1270	30	NM-2017	◎	◎	27	
	Emboss	アルタイム	SH2FGAT	86	50	0.75	0.66	15	55	30	20	53	0.0	6.2	1270	30	NM-2017	◎	◎	27	
利休 (リキュウ)		SH2PTRK	103	50	0.69	0.61	18	49	33	24	45	0.0	6.2	1270	30	NM-2017	◎	◎	27		
巻雲 (ケンウン)		SH2PTKU	97	50	0.65	0.57	20	44	36	26	41	0.0	6.3	1270	30	NM-2017	◎	◎	27		
フロストウォールネット		SH2PTFW	84	50	0.96	0.84	8	80	12	9	87	0.1	6.2	1524	30	NM-2017	◎	◎	29		
フロストウォールネット スモーク		SH2PTFSW	87	50	0.75	0.66	7	61	42	7	49	0.0	6.2	1524	30	NM-2017	◎	◎	29		
クロスヘアライン マット プル+グレー		SH2CHMAB	129	50	0.83	0.73	7	62	31	7	61	0.0	6.1	1219	30	NM-2141	◎	◎	29		
クロスヘアライン マット ライトグレー		SH2CHMAL	126	50	0.78	0.68	6	55	39	6	51	0.0	6.1	1219	30						



製品仕様

2022年1月

分類	名称	製品番号	フィルム全厚 別産長径(μm)	PET 基材厚 (μm)	3mm厚フロートガラス貼付時										ロール幅 (mm)	ロール 長さ (m)	不燃認定 番号 ※3	飛散 防止	UV カット	品質 保証 ページ
					透過 係数	日射熱 取得率	反射 (%)	日射 透過 (%)	吸収 (%)	可視光線 透過 (%)	紫外線 透過 (%)	熱貫流 率 (W/mK)								
Natural	時雨 (シグレ)	SH2PTSG	89	50	0.79	0.70	15	61	24	19	63	0.0	6.2	1270	30	NM-2017	◎	○	New2	
	時雨 (シグレ) グレー	SH2GRSG	88	50	0.65	0.57	6	37	57	6	33	0.0	6.2	1270	30	NM-2017	◎	○	New2	
	時雨 (シグレ) ブラック	SH2BKSG	88	50	0.52	0.46	6	20	74	6	15	0.0	6.1	1270	30	NM-2017	◎	○	New2	
	フィブリル	SH2PTFB	91	50	0.71	0.63	20	53	27	27	52	0.0	6.1	1270	30	NM-2017	◎	○	New2	
	ブラッシュド	SH2FGBR	80	50	0.83	0.73	13	65	22	17	66	0.0	6.1	1270	30	NM-2017	◎	○	New2	
	ブラッシュドブラック	SH2BKBR	84	50	0.54	0.48	6	23	71	6	17	0.0	6.1	1270	30	NM-2017	◎	○	New2	
	トラバーチン	SH2FGTV	79	50	0.82	0.72	13	64	23	17	65	0.0	6.1	1270	30	NM-2017	◎	○	New4	
	トラバーチンブラック	SH2BKTV	80	50	0.52	0.46	6	20	74	6	15	0.0	6.0	1270	30	NM-2017	◎	○	New4	
	テラソー	SH2FGTZ	81	50	0.72	0.64	18	54	28	25	53	0.0	6.1	1270	30	NM-2017	◎	○	New4	
	テラソー ブラック	SH2BKTZ	80	50	0.54	0.47	6	22	72	16	6	0.0	6.0	1270	30	NM-2017	◎	○	New4	
Gradation	ミストW (ダブル)	SH2FGMI-W	86	50	0.96	0.84	8	80	12	9	88	0.0	6.1	1524	30	NM-2017	◎	○	New6	
	ミストS (シングル)	SH2FGMI-S	90	50	0.95	0.84	8	80	12	9	88	0.0	6.1	1524	30	NM-2017	◎	○	New6	
	ミストPR (プライバシー)	SH2FGMI-PR	90	50	0.95	0.84	8	80	12	9	88	0.0	6.1	1524	30	NM-2017	◎	○	New6	
	ポップW (ダブル)	SH2FGPP-W	86	50	0.95	0.83	8	79	13	10	86	0.0	6.1	1524	30	NM-2017	◎	○	New8	
	ポップS (シングル)	SH2FGPP-S	77	50	0.94	0.82	9	78	13	10	84	0.0	6.1	1270	30	NM-2017	◎	○	New8	
	オーバル	SH2FGOV	85	50	0.92	0.81	10	76	14	12	81	0.0	6.1	1524	30	NM-2017	◎	○	New8	
	サンド	SH2FGSD	88	50	0.95	0.83	8	79	13	9	86	0.0	6.1	1524	30	NM-2017	◎	○	New8	
	イルミナPR	SH2FGIM-PR	80	50	0.72	0.63	20	54	26	28	53	0.0	6.0	1524	30	NM-2017	◎	○	New8	
	イルミナ シームレス W2 ※1	SH2SSIM-W2	90	50	0.83	0.73	14	66	20	19	67	0.0	6.1	1450	3.00	NM-3181	◎	○	New10	
	イルミナ シームレス S2 ※1	SH2SSIM-S2	90	50	0.79	0.70	16	62	22	22	62	0.0	6.1	1450	3.00	NM-3181	◎	○	New10	
イルミナ シームレス PR ※1	SH2SSIM-PR	90	50	0.79	0.70	16	62	22	22	61	0.0	6.1	1450	3.00	NM-3181	◎	○	New10		

※1ロール幅とロール長さは柄有効幅です。

3M™ ファサラ™ ガラスフィルム 保証期間、JIS A 5759 : 2016 に基づくフィルム種類及び記号について

名称	製品番号	保証期間 ※1						JIS A 5759 : 2016 に基づく フィルム種類及び記号 ※2					
		内貼り 垂直面	内貼り 垂直面以外	内装	外貼り 垂直面	外貼り 垂直面以外	SC 日射調整	LE 低放射	GI 衝撃破砕対応 ガラス飛散防止	GD 層間気泡発生抑制 ガラス飛散防止	SF ガラス貫通 防止		
Natural	時雨 (シグレ)	SH2PTSG	1年	1年	3年	—	—	E	○	○			
	時雨 (シグレ) グレー	SH2GRSG	1年	1年	3年	—	—	C	○	○			
	時雨 (シグレ) ブラック	SH2BKSG	1年	1年	3年	—	—	B	○	○			
	フィブリル	SH2PTFB	1年	1年	3年	—	—	C	○	○			
	ブラッシュド	SH2FGBR	1年	1年	3年	—	—	E	○	○			
	ブラッシュド ブラック	SH2BKBR	1年	1年	3年	—	—	B	○	○			
	トラバーチン	SH2FGTV	1年	1年	3年	—	—	E	○	○			
	トラバーチン ブラック	SH2BKTV	1年	1年	3年	—	—	B	○	○			
	テラソー	SH2FGTZ	1年	1年	3年	—	—	C	○	○			
	テラソー ブラック	SH2BKTZ	1年	1年	3年	—	—	B	○	○			
Gradation	ミストW (ダブル)	SH2FGMI-W	1年	1年	3年	—	—		○	○			
	ミストS (シングル)	SH2FGMI-S	1年	1年	3年	—	—		○	○			
	ミストPR (プライバシー)	SH2FGMI-PR	1年	1年	3年	—	—		○	○			
	ポップW (ダブル)	SH2FGPP-W	1年	1年	3年	—	—		○	○			
	ポップS (シングル)	SH2FGPP-S	1年	1年	3年	—	—		○	○			
	オーバル	SH2FGOV	1年	1年	3年	—	—		○	○			
	サンド	SH2FGSD	1年	1年	3年	—	—		○	○			
	イルミナPR	SH2FGIM-PR	1年	1年	3年	—	—	C	○	○			
	イルミナ シームレス W2	SH2SSIM-W2	1年	1年	3年	—	—	E	○	○			
	イルミナ シームレス S2	SH2SSIM-S2	1年	1年	3年	—	—	E	○	○			
イルミナ シームレス PR	SH2SSIM-PR	1年	1年	3年	—	—	E	○	○				

下記の25品番につきまして廃番を予定しております。

廃番時期は2022年11月頃を予定しておりますが、詳細につきましては弊社ホームページなどで別途ご案内させていただきます。

名称	製品番号
モザイク ミルキー	SH2SMML
グリッド	SH2FGGD
パーラップ シャンパンゴールド	SH2CSBLC
グリッド リフレクト	SH2SIGDR
モザイク シュクレ	SH2SMSC
カットガラスシルバー	SH2CSCS
ノクト	SH2CSNK
パーラップ	SH2FGBL
ウェーブ ミルキー	SH2LWML
プリズム ノワール	SH2CSPN
クロスヘアライン マットブルーグレー	SH2CHMAB
ラティス グラッセ	SH2FGLT-G
ヘアライン ミルキー	SH2HMLM

名称	製品番号
ダイヤモンドゴーストリフレクト	SH2SIDGR
ダイヤモンド リフレクト	SH2SIDR
ウェーブ シュクレ	SH2LWSC
ラティス	SH2CSR
イルミナ-P	SH2FGIM-P
オスロ-P	SH2EMOS-P
ヘアライン シュクレ	SH2HLSC
モザイク マット	SH2SMMA
グレインシルバー	SH2CSGS
プリズム シルバー	SH2CSPS
巻雲	SH2PTKU
ウェーブ マット	SH2LWMA



分類	名称	製品番号	フィルム全厚 基材厚(μm)	PET 基材厚 (μm)	3mm厚フロートガラス貼付時										ロール幅 (mm)	ロール 長さ (m)	不燃認定 番号 ※3	飛散 防止	UV カット	品質 保証 ページ
					遮蔽 係数	日射熱 取得率	日射		可視光線		紫外線	熱貫流 率 (W/m <sup>2</sup> K)								
					反射 (%)	透過 (%)	吸収 (%)	反射 (%)	透過 (%)	透過 (%)										
Geometric	グリッドリフレクト	SH2SIGDR	76	50	0.70	0.62	25	55	20	30	55	0.0	6.0	1270	30	NM-3678	◎	○	31	
	チェーンメッシュリフレクト	SH2SICMR	76	50	0.46	0.40	51	36	13	59	36	0.0	5.9	1270	30	NM-3678	◎	○	31	
	シルバーク	RE1S1AR	74	50	0.09	0.08	76	0.5未満	24	88	0.5未満	0.0	5.7	1270	30	NM-3678	◎	○	31	
	グリッド	SH2FGGD	79	50	0.72	0.63	18	53	29	23	53	0.0	6.1	1270	30	NM-2017	◎	○	31	
	カットグラス	SH2CSC	76	50	0.75	0.66	15	55	30	20	55	0.1	6.1	1270	30	NM-2017	◎	○	31	
	カットグラスパール	SH2CSCP	78	50	0.76	0.67	16	58	26	18	58	0.1	6.1	1270	30	NM-2017	◎	○	31	
	カットグラスシルバー	SH2CSCS	77	50	0.63	0.56	26	46	28	30	46	0.0	6.0	1270	30	NM-2017	◎	○	31	
	アストラルシルバー	SH2CSAS	82	50	0.42	0.37	43	28	29	50	31	0.0	5.6	1270	30	NM-2017	◎	○	31	
	プリズムシルバー	SH2CSPS	78	50	0.75	0.66	22	59	19	25	65	0.0	6.0	1270	30	NM-2017	◎	○	31	
	プリズムノワール	SH2CSPN	78	50	0.66	0.58	7	40	53	7	39	0.0	6.1	1270	30	NM-2017	◎	○	31	
Lines	フュージョンパール	SH2CSFP	78	50	0.78	0.69	16	60	24	21	60	0.1	6.1	1270	30	NM-2017	◎	○	33	
	ファイナストリング	SH2PTFS	76	50	0.86	0.75	13	69	18	16	69	0.0	6.1	1270	30	NM-2017	◎	○	33	
	ストリング	SH2PTST	77	50	0.88	0.77	17	74	9	22	74	0.0	6.1	1270	30	NM-2017	◎	○	33	
	ウインド	SH2PTWD	88	50	0.81	0.71	11	61	28	13	61	0.0	6.2	1270	30	NM-2017	◎	○	33	
	サファリ	SH2PTSR	85	50	0.81	0.72	13	63	24	16	63	0.0	6.2	1270	30	NM-2017	◎	○	33	
Dot	ストリングリバー	SH2PTSTR	78	50	0.74	0.65	16	54	30	21	54	0.0	6.1	1270	30	NM-2017	◎	○	33	
	ピスタ	SH2FGWI	81	50	0.88	0.78	12	72	16	15	77	0.1	6.1	1270	30	NM-2017	◎	○	33	
	雫 (シズク)	SH2FGSK	81	50	0.84	0.74	14	68	18	17	71	0.1	6.1	1270	30	NM-2017	◎	○	33	
	歌音 (カノン)	SH2FGKN	79	50	0.80	0.70	17	63	20	21	65	0.0	6.0	1270	30	NM-2017	◎	○	33	
Stripe	アウライ	SH2PCA9	81	50	0.94	0.83	8	78	14	9	86	0.1	6.1	1270	30	NM-2017	◎	○	33	
	ルナ シックス	SH2PCL6	76	50	0.68	0.60	20	49	31	27	46	0.0	6.1	1270	30	NM-2017	◎	○	33	
	ルナ ナイン	SH2PCL9	83	50	0.63	0.55	22	43	35	30	39	0.0	6.1	1270	30	NM-2017	◎	○	33	
	アルパ	SH2FGAP	79	50	0.70	0.62	20	52	28	26	50	0.0	6.1	1270	30	NM-2017	◎	○	35	
	アルパクリスタル	SH2APCR	81	50	0.78	0.69	13	59	28	17	58	0.0	6.2	1270	30	NM-2017	◎	○	35	
	シャティ	SH2FGST	81	50	0.80	0.70	15	62	23	18	65	0.1	6.1	1270	30	NM-2017	◎	○	35	
	フィーネ	SH2FGFN	81	50	0.78	0.69	16	60	24	21	62	0.0	6.1	1270	30	NM-2017	◎	○	35	
	シアトル	SH2DGSF	81	50	0.87	0.76	14	71	15	18	74	0.1	6.2	1270	30	NM-2017	◎	○	35	
	シアトル ファイン	SH2DGSF-F	80	50	0.87	0.77	14	72	14	18	72	0.0	6.1	1270	30	NM-2017	◎	○	35	
	アルパブラック	SH2BKAP	81	50	0.50	0.44	6	17	77	6	13	0.0	6.0	1270	30	NM-2017	◎	○	35	
Border	シャティ	SH2BKST	81	50	0.72	0.64	8	48	44	8	51	0.0	6.1	1270	30	NM-2017	◎	○	35	
	ノクト	SH2CSNK	81	50	0.49	0.43	6	15	79	7	13	0.0	6.1	1270	30	NM-2017	◎	○	35	
	ラディウス	SH2CSR	81	50	0.56	0.49	7	25	68	7	26	0.0	6.1	1270	30	NM-2017	◎	○	35	
	ラディ	SH2GLT	84	50	0.75	0.66	17	57	26	22	57	0.0	6.1	1270	30	NM-2017	◎	○	35	
	ラディ	SH2GLT-G	79	50	0.85	0.75	12	68	20	14	71	0.1	6.1	1270	30	NM-2017	◎	○	35	
	スラット	SH2FGLS	88	50	0.71	0.63	19	52	29	25	51	0.0	6.1	1270	30	NM-2017	◎	○	35	
	スラット	SH2FGSL-G	83	50	0.83	0.73	12	65	23	15	67	0.1	6.1	1270	30	NM-2017	◎	○	35	
	パラセル	SH2FGPR	80	50	0.73	0.64	18	55	27	24	54	0.0	6.1	1270	30	NM-2017	◎	○	35	
ピクセラ	SH2FGPX	81	50	0.86	0.75	13	69	18	16	73	0.1	6.1	1270	30	NM-2017	◎	○	35		
ライゼ	SH2FGLS	81	50	0.94	0.83	8	78	14	9	86	0.1	6.1	1270	30	NM-2017	◎	○	35		
透明飛散防止	飛散防止	SH2CL	74	50	0.97	0.85	9	82	9	10	90	0.1	6.1	1270/1524	60	NM-2951	◎	○	-	

分類	名称	製品番号	ロール幅 (mm)	ロール 長さ (m)	不燃認定 番号 ※3
プラスチック基材用	イルミナP	SH2FGIM-P	1270	30	-
	オスロP	SH2EMOS-P	1270	30	-
	透明	SH2CL-P	1524	30	-
3M™ ダイノノック™ フィルム DGシリーズ (デザインガラスフィルム)	メタリック(ヘアライン)	ME-1716DG/ME-379DG/ME-1434DG	1220	25	NM-2396 ※4
	メタリック(鏡)	RT-1827	1220	25	NM-2396 ※4
	メタリック	ME-432DG/PA-180DG	1220	25	NM-2396 ※4
	ファブリック(布)	NU-1786DG	1220	25	NM-2396 ※4
	ファブリック(シルク)	FW-1689DG/FA-1156DG/SH-1613DG	1220	25	NM-2396 ※4
	木目	FW-1129DG/FW-1022DG/FW-1751DG	1220	25	NM-2396 ※4
	×ガラスウインド	MW-1419DG	1220	25	NM-2396 ※4
	抽象	FA-1678DG/FA-1528DG/FA-1161DG	1220	25	NM-2396 ※4
	石目	ST-1831DG/ST-1587DG	1220	25	NM-2396 ※4
	石目(モルタル)	AE-1719DG	1220	25	NM-2396 ※4
単色	PS-503DG/PS-504DG	1220	25	NM-2396 ※4	

●透明フロートガラス(3mm厚)にフィルムを貼って測定しています。●測定方法はJIS A 5759:2016に基づいています。●フィルム全厚及びPET基材厚は設計上の値です。●上記の値は、保証値ではありません。●上記の値は参考値であり、特に柄のある製品については、測定箇所により値が大きく変わる可能性があります。●製品の仕様等は改良のため、予告なく変更する場合があります。●上記の値は、表示している最小桁の一つ下の桁を四捨五入した値です。(例:測定値 0.02→表示する値 0.0) ●日射が直接当たるガラスに貼ると、ガラスの「熱割れ」が発生する場合があります。施工前に、「熱割れ」が発生する可能性がないことを、物件ごとに計算し必ずご確認ください。WEBで詳細な「熱割れ計算」ができますのでご利用ください。http://go.3m.com/netsuaware ●3M™ ファサラ™ ガラスフィルム SH2CL-Pに重ね貼りすれば、3M™ ファサラ™ ガラスフィルム(但し、リフレクトシリーズ及びシルバー1は除く)及び3M™ スコッチテント™ ウインドウフィルムのSH2CLAR、NANOシリーズ、フロス(但し、シルバー系を除く)、PCFをプラスチック基材(ポリカーボネート板・アクリル板など)に施工できます。ただし、接着力が強く剥離できないので、フィルムの貼りが必要なガラスなどは施工できません。また、内貼り専用の製品ですので、日射があたる外壁部への使用はお勧めしません。フィルムの影れが起こりにくく設計されておりますが、条件(高温環境など)によっては影が生じてしまうことがあります。

※1ロール幅とロール長さは併用有効です。※2外貼り時に反射光対策に効果のあるフィルムです。

※3各不燃認定番号の名称と下地について 不燃認定番号と下地につきましては次の通りになります。名称: エステル樹脂系フィルム系 下地: 不燃材料(金属板を除く) ※4不燃材料(金属板を除く)平成12年の建設省告示第1400号に例示された不燃材料のうち、すでに化粧を施されたもの及び鋼鉄、アルミニウム、金属板を除くもの ●外壁ガラスの屋外側に施工出来る(外貼り可能)製品です。

製品仕様で使用している用語

遮蔽係数

透明フロートガラス(3mm厚)の日射熱取得率(0.88)を1とし、ガラスにフィルムを貼付した場合の日射熱取得率の割合を表します。値が低いほど遮蔽効果が高く、冷房負荷の低減に効果があります。

日射熱取得率

ガラスに入射する日射を1とした場合、室内に入射する熱量(透過と室内側再放射の和)の割合を示す数値です。

透過率・反射率・吸収率

- UV(紫外線)や明るさ(可視光線)、量さ(日射)の割合を表しています。
- 日射反射率の大きい製品は熱線反射タイプ、日射吸収率の大きい製品は熱線吸収タイプとなります。
- 可視光線透過率は室内に入る明るさの指標になり、低いほど暗くなります。
- 可視光線反射率が低いほどミラー感が高まります。
- 紫外線透過率が低いほどUVカット効果は高く、着色を抑制します。

熱貫流率

室内外の温度差に起因する熱の逃げやすさを見る指標です。温度差が1℃ある時、面積1㎡あたり単位時間にかけていく熱量を表しています。値が低いほど断熱効果が高く、暖房熱が逃げるのを防ぐ効果があります。

UVカット

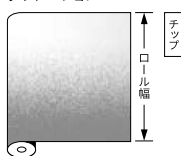
- ◎…紫外線が主な原因でおこる家具や商品などの日焼け(褪色)を低減する効果があるもの
- ◎日焼け(褪色)は紫外線以外に可視光線、熱、化学物質などによって生じることがあります。
- ウインドウフィルムは褪色を完全に抑制するものではありませんのでご了承ください。

飛散防止

- ◎…JIS A 5759:2016の衝撃破壊対応ガラス飛散防止フィルム、層間変位破壊対応ガラス飛散防止フィルムに適合するもの
- …ガラスの飛散を低減する効果があるもの

ロール方向とチップサンプルの見方

グラデーション



グラデーション以外

